



Perfil

# Ciclo de Vida 2060

## COMENTÁRIO DO GESTOR

Breve resumo do contexto econômico, movimentos realizados e resultado do perfil.

### Cenário Macroeconômico:

O ano de 2025 se consolidou como um dos mais favoráveis para os perfis do Previ Futuro, com avanços consistentes nos mercados globais, forte valorização da bolsa brasileira e um ambiente de juros ainda elevados no país. Mesmo com a Selic em patamar alto, o cenário financeiro internacional mais propenso ao risco e o retorno do otimismo dos investidores impulsionaram altas expressivas em diferentes classes de ativos, criando condições excepcionalmente positivas para os portfólios. Esse movimento foi relevante por representar a recuperação dos ativos após a queda observada no final de 2024, quando as preocupações com o risco fiscal haviam pressionado os mercados.

Em dezembro, os sinais de desaceleração da inflação reforçaram as expectativas de ajustes na política monetária ao longo de 2026. O IPCA segue em trajetória desinflacionária, enquanto o Copom manteve a Selic em 15%, em meio às incertezas fiscais e externas. A perspectiva de cortes graduais de juros nos Estados Unidos sustentou um ambiente global mais favorável, contribuindo para o desempenho positivo dos mercados emergentes. Nesse cenário, o Ibovespa avançou 1,29% no mês e acumulou alta de aproximadamente 34% no ano, atingindo sua máxima nominal histórica.

Combinando inflação em queda, valorização da bolsa e câmbio mais favorável, 2025 reforçou a importância de estratégias amplamente diversificadas. O equilíbrio entre renda fixa atrelada à Selic, ativos indexados à inflação e exposição à renda variável local e internacional mostrou-se essencial para capturar o bom momento dos mercados. Esse ambiente indica que investidores com portfólios equilibrados seguem bem posicionados para aproveitar potenciais ganhos à medida que o ciclo monetário evolua e as condições externas permaneçam favoráveis.

Para saber mais acesse: [Cenários Econômicos - Dezembro/25](#)

### Análise do Perfil:

O Perfil Ciclo de Vida 2060 apresentou rentabilidade de **+1,17% em dezembro**, acumulando **+23,76% no ano**, maior rentabilidade entre todos os perfis do Previ Futuro e representando retorno real (descontado da inflação) de quase 19% no ano. A excelente performance do CV2060 em 2025 reflete sua elevada exposição à renda variável brasileira, especialmente pela gestão ativa da carteira de ações da Previ, que tem apresentado retorno acima do Ibovespa.

Ao longo do mês, houve ingresso significativo de recursos para o Perfil. Aproveitamos os novos recursos e realizamos ajustes táticos para consolidar ganhos e manter o equilíbrio na carteira. O cenário aponta boa oportunidade para os títulos de longo prazo indexados à inflação e, assim, aumentamos marginalmente a participação desse semento no portfólio do Perfil.

Para janeiro, avaliaremos a possibilidade de movimentos táticos para realização de lucros caso o cenário permaneça favorável para a bolsa brasileira. Buscaremos incrementar oportunamente a posição em renda variável global, atentos à dinâmica do câmbio e das bolsas internacionais. Mantemos ainda uma visão positiva em títulos indexados à inflação longa, que tende a premiar os investidores com foco no longo prazo. Lembramos que, como o CV2060 está em fase inicial da jornada previdenciária, faz sentido manter elevada exposição ao risco, buscando retornos superiores que contribuam para a construção de patrimônio no longo prazo.

## RENTABILIDADE

Janelas de curto e longo prazo

MÊS

+1,17%

PERFIL

+1,22%

CDI

+0,31%

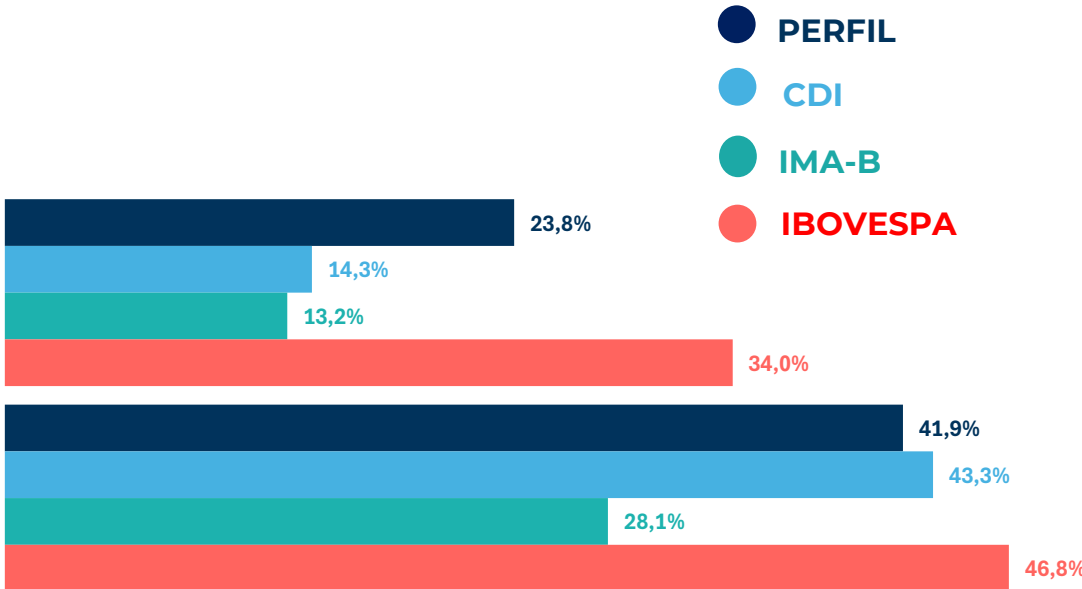
IMA-B

+1,29%

IBOVESPA

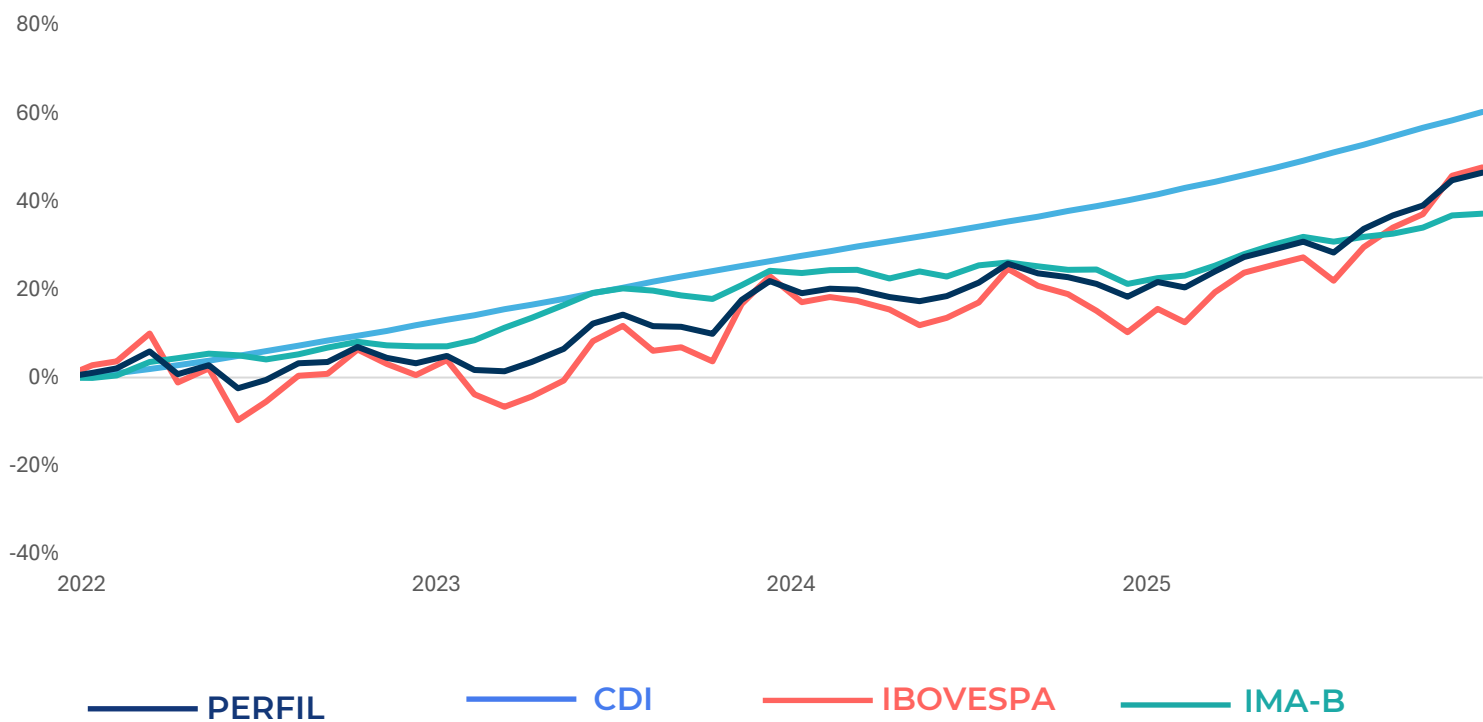
1 ANO

3 ANOS



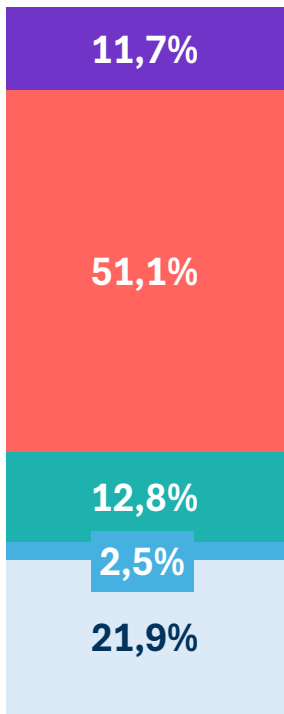
# JORNADA DE ACUMULAÇÃO PREVIDENCIÁRIA

Rentabilidade e Volatilidade de longo prazo desde o início do Perfil



## ALOCAÇÃO MACRO

Composição do perfil por bloco de estratégias no fechamento do mês.



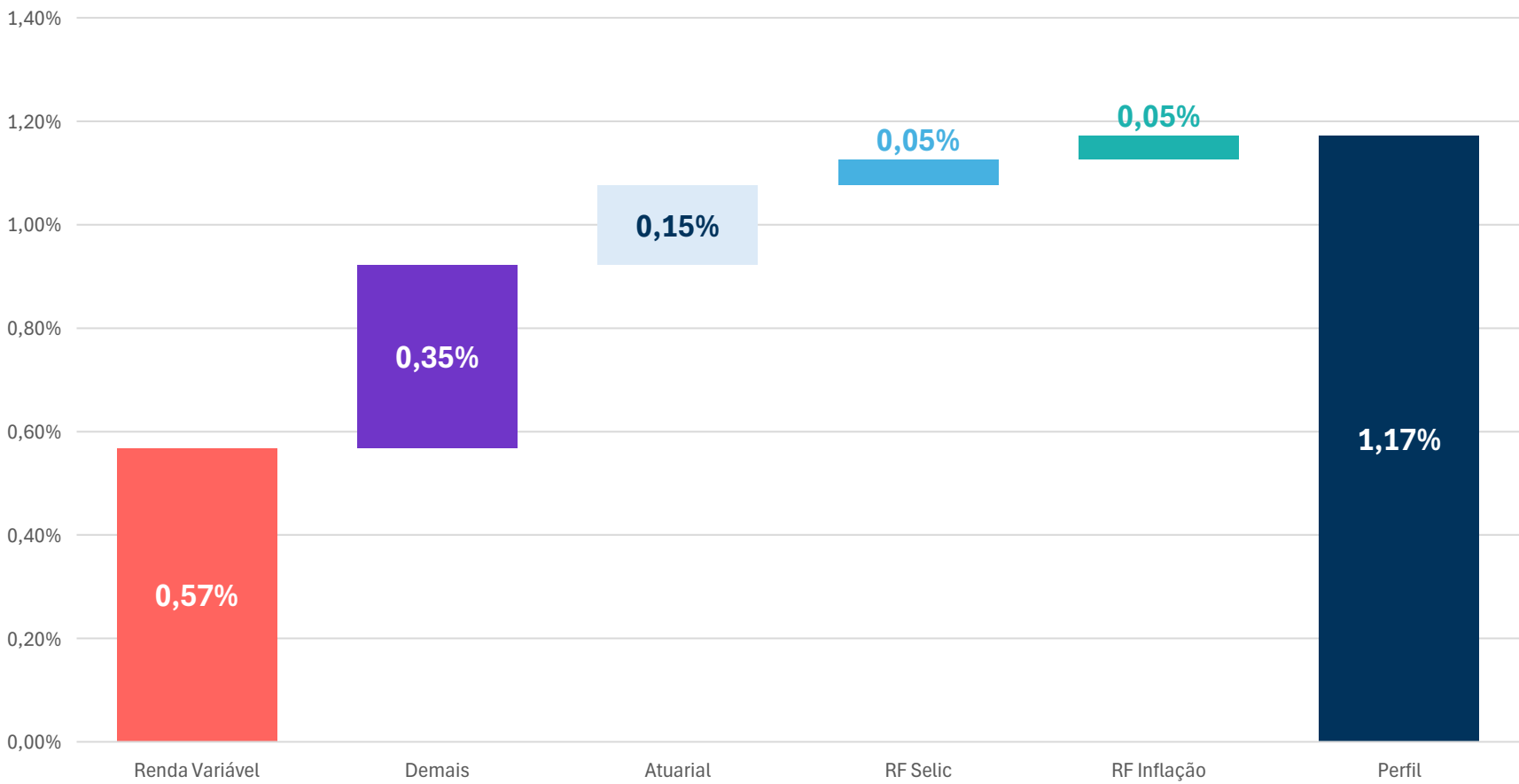
- Demais estratégias:** diversas que buscam adicionar valor no longo prazo
- Renda Variável:** ações de empresas brasileiras
- RF Inflação:** renda fixa indexada à inflação
- RF Selic:** renda fixa indexada à Selic
- Atuarial:** ativos aderentes à taxa de referência do Plano

Patrimônio:  
R\$ 85,6 milhões



## ATRIBUIÇÃO DE PERFORMANCE

Contribuição de cada bloco de estratégias no resultado do mês, considerando sua rentabilidade e alocação no perfil.



RAIO-X - CARTEIRA do PERFIL

Alocação detalhada, ordenada por relevância, no fechamento do mês.

BLOCO	ESTRATÉGIA	PESO NO PERFIL	DESCRIÇÃO	RENTABILIDADE*	
				MÊS	ANO
Renda Variável	RV Ibovespa +	48,88%	Indexação ao Ibovespa com deslocamentos táticos visando alfa	1,13%	35,41%
Atuarial	RF Inflação Mantida até o Vencimento	11,68%	Títulos Públicos Federais marcados na curva	0,84%	11,32%
RF Inflação	RF Inflação Longa marcada a mercado	10,29%	Títulos Públicos Federais de longo prazo indexados à inflação, marcados a mercado	-0,32%	14,59%
Atuarial	Empréstimo Simples	9,37%	Carteira de empréstimos aos participantes do Previ Futuro	0,55%	10,07%
Demais	RV Global**	5,44%	ETFs e fundos UCITS de ações globais, selecionados pela Previ para diversificação e exposição a mercados internacionais	4,38%	18,89%
Demais	Imóveis Tijolo	3,14%	Shoppings e torres comerciais de alto padrão	1,96%	7,58%
Renda Variável	Ações FICFI	2,19%	Fundos de ações de gestores externos selecionados pela Previ	1,25%	29,55%
RF Selic	Liquidez	2,17%	Operações Compromissadas com liquidez diária	1,22%	14,28%
RF Inflação	RF Inflação Curta marcada a mercado	1,97%	Títulos Públicos Federais de curto prazo indexados à inflação, marcados a mercado	0,98%	12,86%
Demais	Multimercado Macro	1,61%	Carteira de fundos multimercados de gestores externos selecionados pela Previ	0,25%	12,63%
Atuarial	Financiamento Imobiliário	0,90%	Carteira de financiamento aos participantes do Previ Futuro	0,59%	9,60%
Demais	RF Pré Fixada	0,82%	Títulos Públicos Federais com taxa pré fixada	0,00%	21,79%
Demais	Fundos Imobiliários	0,58%	Fundos de Investimento Imobiliário selecionados pela Previ	1,42%	22,73%
RF Inflação	Crédito Privado IPCA High Grade	0,54%	Títulos de dívida de empresas e bancos de alta qualidade de crédito, indexados ao IPCA	1,13%	14,84%
RF Selic	Crédito Privado DI High Grade	0,33%	Títulos de dívida de empresas e bancos de alta qualidade de crédito, indexados ao CDI	1,20%	19,12%
Demais	Private Equity - FIPs	0,06%	Fundos de Participações em empresas de capital fechado	0,59%	-12,00%
Demais	Crédito Privado FICFI	0,04%	Fundos de crédito privado de gestores selecionados pela Previ	0,55%	12,76%

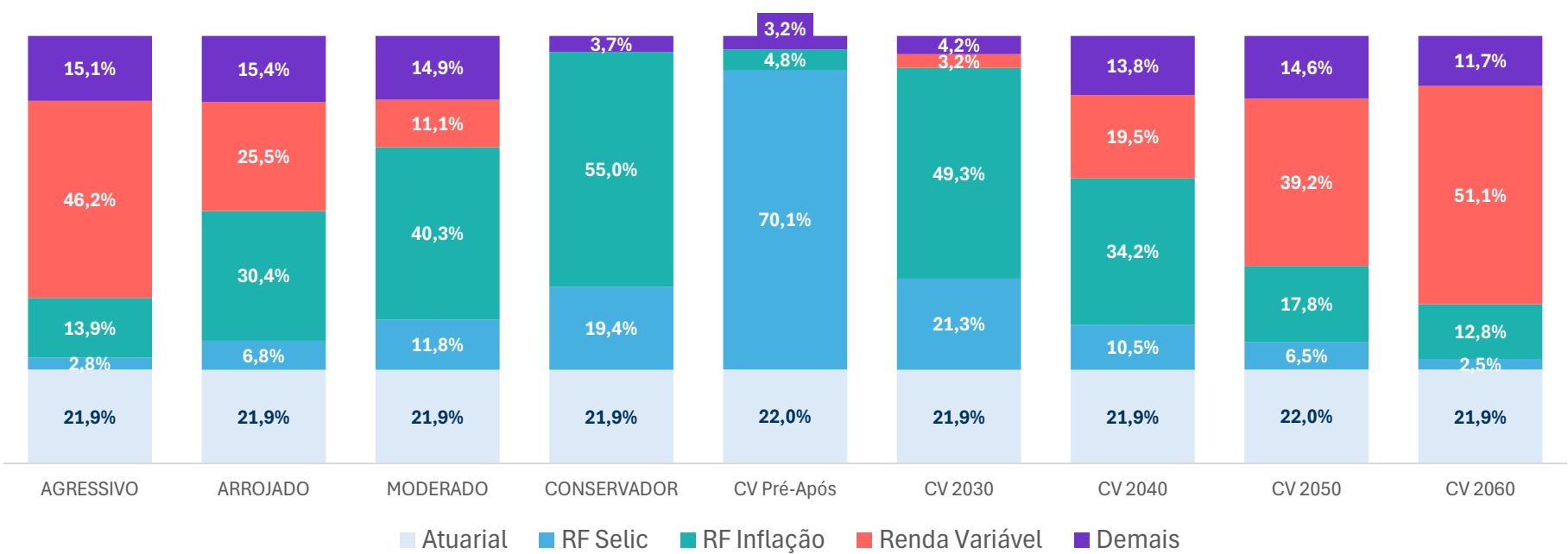
\* A rentabilidade exibida corresponde ao desempenho individual de cada fundo. O impacto no resultado do Perfil pode variar conforme os ajustes de alocação realizados ao longo do mês.

\*\* Em novembro, os recursos da estratégia Renda Variável Global Ativa foram incorporados à estratégia Renda Variável Global Passiva, que passa a ser apresentada de forma unificada sob a denominação Renda Variável Global.

Mais informações sobre a composição das estratégias por ativo podem ser consultadas em [Desempenho | Portal Previ](#)

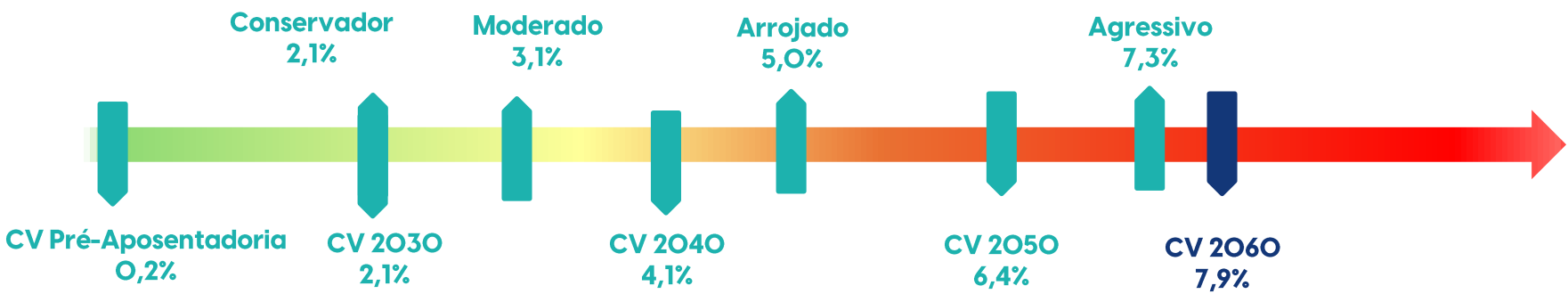
## ALOCAÇÃO DO PATRIMÔNIO

Composição do perfis por bloco de estratégias no fechamento do mês

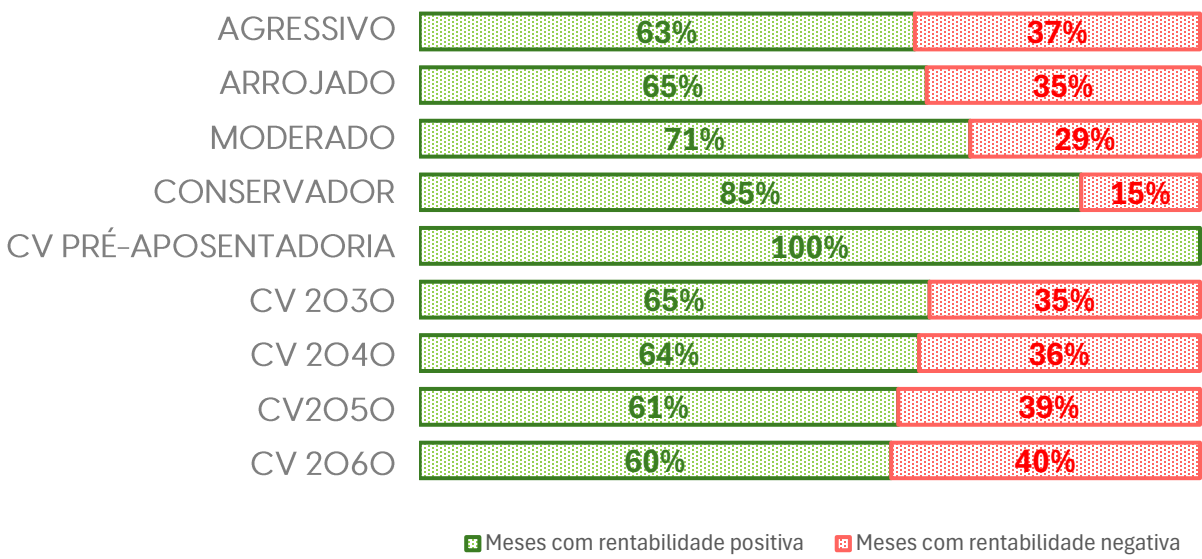


## RISCO

Volatilidade nos últimos 12 meses



Frequência de retornos positivos e negativos desde o início de cada perfil



## JANELAS DE RENTABILIDADE

Rentabilidade dos perfis em janelas de curto prazo.

PERFIL	MÊS	2025	1 ANO	2 ANOS	3 ANOS
CONSERVADOR	0,80%	12,79%	12,79%	14,20%	31,23%
MODERADO	0,77%	15,75%	15,75%	16,09%	33,85%
ARROJADO	0,86%	18,82%	18,82%	17,42%	36,99%
AGRESSIVO	1,02%	22,38%	22,38%	19,13%	40,35%
CV 2030	1,08%	14,21%	14,21%	14,64%	32,26%
CV 2040	0,88%	17,66%	17,66%	16,68%	35,67%
CV 2050	1,00%	21,23%	21,23%	18,49%	39,25%
CV 2060	1,17%	23,76%	23,76%	20,20%	41,89%
CV Pré-Aposentadoria	1,11%	7,91%	N.A.	N.A.	N.A.

\*Perfil com rentabilidade a partir da data da ativação (21/05/2025).